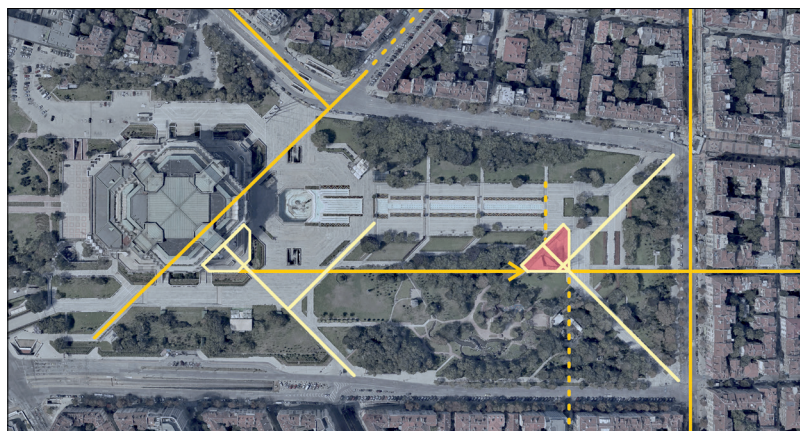


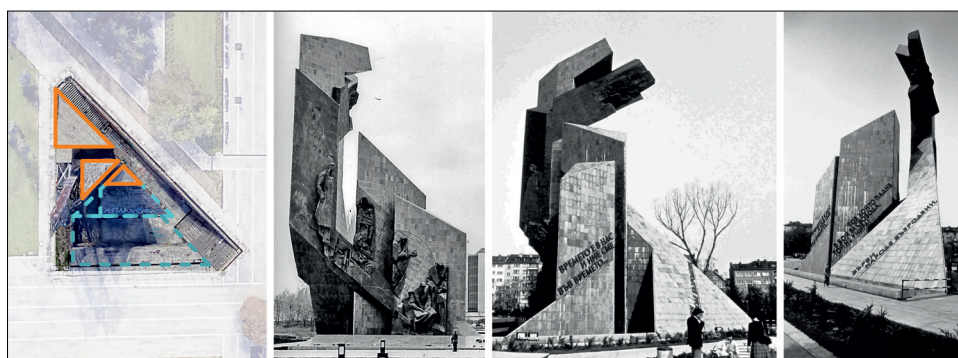
Приложение към: **Антон Данаилов. Несвоевременни разсъждения за два монумента.**
Между архитектурата, скулптурата и мястото.
Supplements to: **Anton Danailov. Untimely Reasoning about Two Monuments.**
Between Architecture, Sculpture and Site



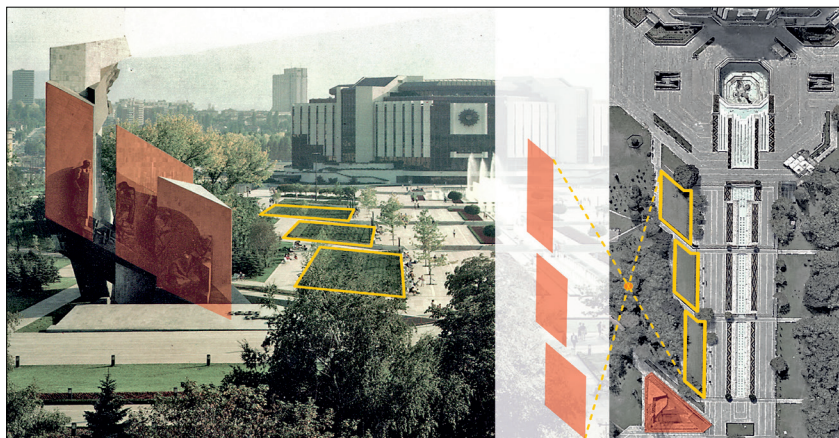
1. Монумент „1300 години България“ (вдясно – маркиран в бледо червено) – връзки с парковия комплекс, сградата Националния дворец на културата (вляво) и околната улична мрежа.



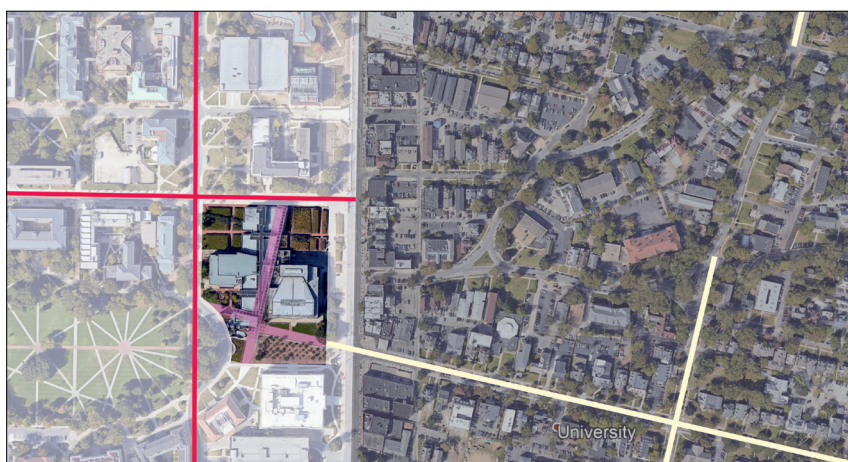
2. Сградата на Националния дворец на културата, София



3. Монумент „1300 години България“, София, България (открит 1981 / разрушен 2017).
Изгледи в „план“ (вляво) и от различни гледни точки.



4. Монумент „1300 години България“ – визуална препратка към елементите от парковия комплекс.



5. Център за визуални изкуства Уекснър – пространствено-структурната концепция отразява „конфликта“ между урбанистичната мрежа на кампуса на Щатския университет (вляво) и тази на градските улици (вдясно)



6. Център за визуални изкуства Уекснър, Кълъмбъс, Охайо, САЩ, (открит 1989) заб.: на тази снимка, проходът под ажурната пространствена решетка (скелето) е временно покрит с полупрозрачна „опаковка“